



VfS Verkaufsfördernde Software

VfS Unternehmens - Check

Unternehmensplanungen auf Basis einer Wirtschaftssimulation

Mit dem VfS Unternehmens - Check verfügen Sie über eine sehr schnelle, einfach bedienbare und über 9 Jahre ausgereifte Planungssoftware

Krisen frühzeitig erkennen!

Einsparpotenziale feststellen!

Gemeinsam Lösungen finden!

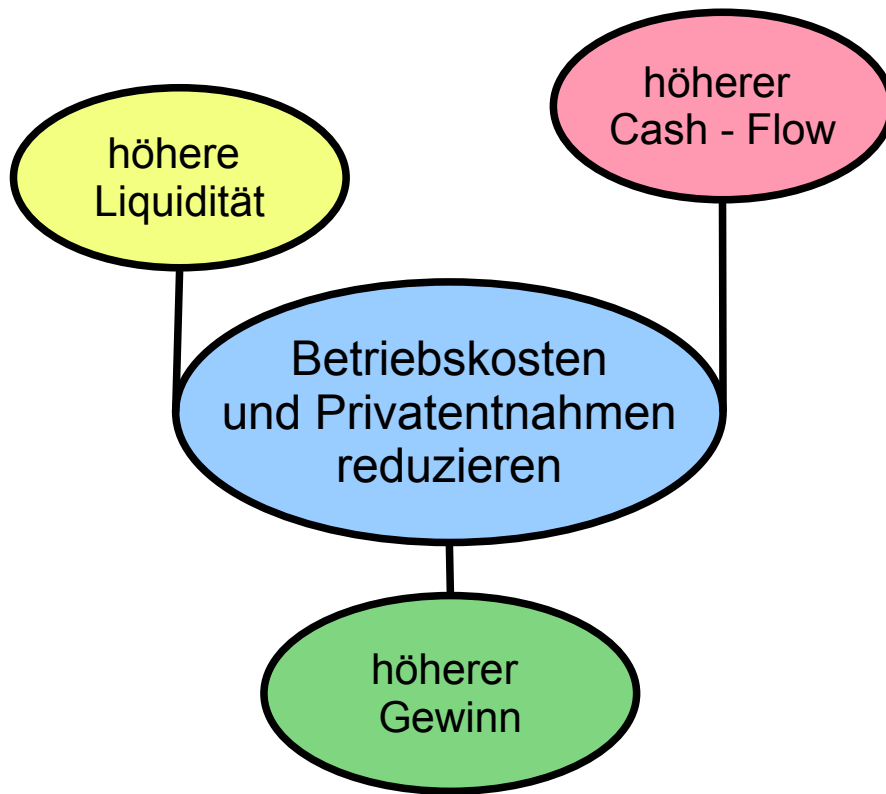


Erweitern Sie Ihr Leistungsspektrum



Einsparpotenziale erkennen

Liquidität / Cash – Flow erhöhen, ohne den Umsatz zu steigern



höhere Liquidität

höherer Cash - Flow

höherer Gewinn

Krisen und Liquiditätsengpässe frühzeitig erkennen und verhindern
Kompetent Probleme lösen



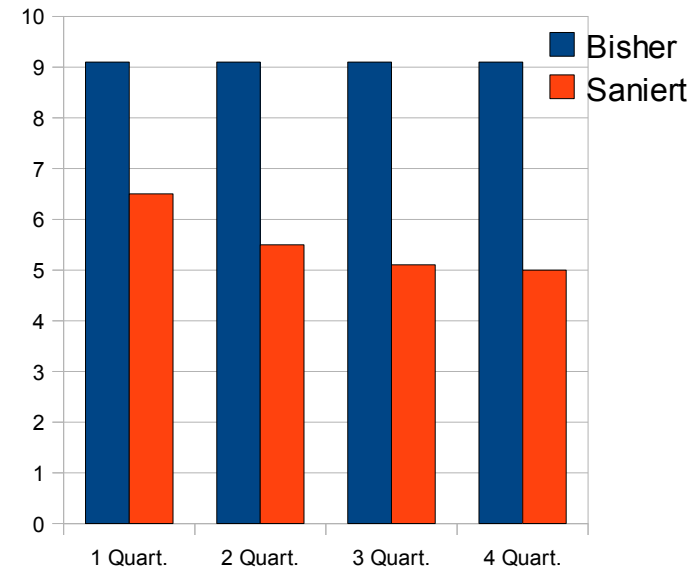
VfS Unternehmens - Check

Sanierungsfähigkeit / Einsparpotenzial / Privatentnahmen

Mit wenigen Eingaben können Sie die Sanierungsfähigkeit des Unternehmens ermitteln.

Sie werden erstaunt sein, welche Einsparpotenziale im Ergebnis über mehrere Jahre ermittelt werden

Betriebskosten / Privatentnahmen



Je früher Sie Einsparpotenziale erkennen und nutzen, um so höher ist der Gewinn



VfS Unternehmens - Check

Vergleichbare Programme sind wesentlich teurer

Vergleichbare Programme werden aus Kostennutzungsgründen meist nur von großen Unternehmen und Konzernen eingesetzt.

Programme mit nachhaltigen Liquiditätsberechnungen unter Einbeziehung von Wirtschaftsdaten (Konjunkturentwicklung, Inflationsrate, Kaufkraft) kosten ein vielfaches von unserem Produkt.

Standortanalysen und Absatzevaluierungen werden meistens nur in Form von Einzelgutachten angefertigt, die sehr teuer sind. Die Sanierungsfunktion (Ermittlung von Einsparpotenzialen, Ausfallrisiko) ist einzigartig.





VfS Verkaufsfördernde Software

VfS Unternehmens - Check

Unsere Stärken

Unser Programm ist um ein vielfaches günstiger als vergleichbare Programme
(Nachhaltige Liquiditätsplanungen /Sanierungfähigkeits- Ausfallrisikoermittlung/ Standortanalyse)

Das Programm liefert hervorragende Ergebnisse
bei geringem Zeiteinsatz

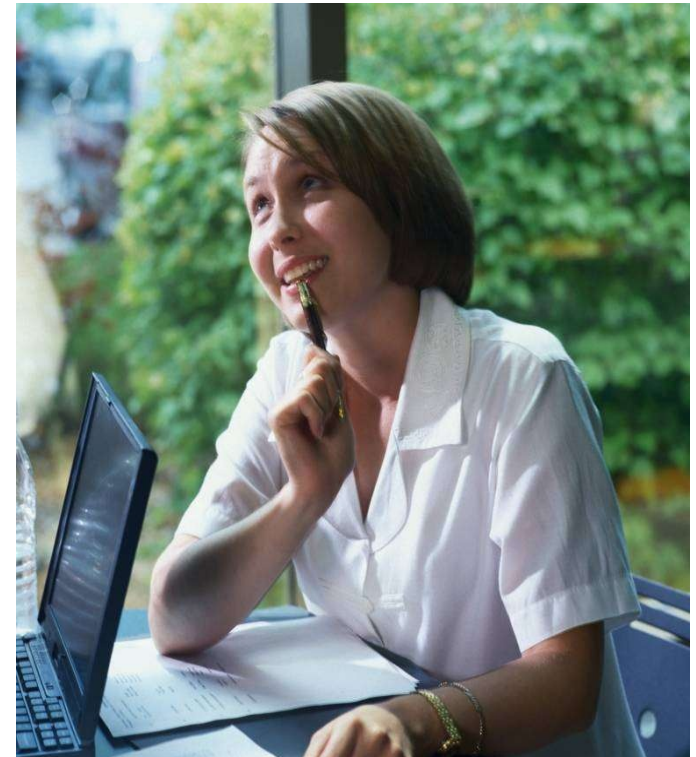
Seit 1993 erstellen wir Softwarelösungen für Steuerberater / Mandanten
Mehr als 2000 Kunden arbeiten mit unseren Softwarelösungen



VfS Verkaufsfördernde Software

VfS Unternehmens - Check

Programmbeschreibung
Funktionsübersicht
Leistungsspektrum
Interne Programmtools



Erweitern Sie Ihr Leistungsspektrum!



VfS Verkaufsfördernde Software

VfS Unternehmens - Check

**Unternehmensplanungen auf
Basis einer Wirtschaftssimulation**

**Sie erhalten viel umfangreichere
Unternehmensinformationen
als bei Tabellenkalkulationsprogrammen.**

**Dadurch können Sie intelligente
Unternehmensentscheidungen treffen.**



VfS Verkaufsfördernde Software

Dateneingabe (Einnahmen)

Die Einnahmen werden periodisch erfasst.
(einmalig, monatlich, Quartalsanfang, vierteljährlich, halbjährlich, jährlich)

Bei jeder Einnahme müssen Sie die Entscheidung treffen, ob die Einnahme sicher oder wahrscheinlich ist.

Dadurch ergeben sich zwei Jahresumsätze, die für das Programm wichtig sind:

sichere Einnahmen

wahrscheinliche Einnahmen

alle Einnahmen = sichere + wahrscheinliche Einnahmen

Das finanzielle Risiko ergibt sich aus der Differenz von allen Einnahmen – sichere Einnahmen.



VFS Verkaufsfördernde Software

Dateneingabe (Ausgaben)

Die Ausgaben werden periodisch erfasst.
(einmalig, monatlich, Quartalsanfang, vierteljährlich, halbjährlich, jährlich)

Bei jeder Ausgabe müssen Sie die Entscheidung treffen, ob die Ausgabe notwendig oder verzichtbar ist. Ist sie notwendig, müssen Sie zusätzlich in Prozent angeben, ob gekürzt werden kann.

Dadurch ergeben sich zwei Betriebs- bzw. Privatausgaben die für das Programm wichtig sind.

aktuelle Ausgaben:

reduzierte sanierte Ausgaben

Einsparpotenzial

Das Einsparpotenzial ergibt sich aus der Differenz von aktuellen Ausgaben– reduzierten Ausgaben.



VfS Verkaufsfördernde Software

Es werden immer vier Planungen gleichzeitig berechnet

hohes finanzielles Risiko / geringe Liquidität / niedriger Cash Flow

Planung 1

nur sichere Einnahmen

aktuelle Ausgaben

Planung 2

alle Einnahmen

aktuelle Ausgaben

Planung 3

nur sichere Einnahmen

reduzierte Ausgaben

Planung 4

alle Einnahmen

reduzierte Ausgaben

hohes finanzielles Einsparpotenzial / hohe Liquidität / höherer Cash Flow

Die Ergebnisse der Planungen werden in den Auswertungen
übersichtlich tabellarisch dargestellt.



VfS Verkaufsfördernde Software

In die Planungen werden innere und äußere Unternehmensfaktoren mit einbezogen.

Innere Unternehmensfaktoren

Zahlungsausfallrisiko

Zinsrisiken

Einsparpotenziale

Äußere Unternehmensfaktoren

Kaufkraft

Inflationsrate

Konjunkturentwicklung

Die Parameter der Faktoren können zum Teil individuell vorgegeben werden oder ergeben sich aus den Berechnungen.



VfS Verkaufsfördernde Software

Kontostände über zwölf Monate, für alle Planungen und Konten
Soll – Ist Vergleich

Zuerst müssen im Programm alle bestehenden Konten mit den aktuellen Kontoständen zu Beginn der Planung erfasst werden.

Alle Einnahmen und Ausgaben müssen einem bestehenden Konto zugeordnet werden.

Das Programm berechnet bei der Planungserstellung nun alle Kontostände über zwölf Monate, gegebenenfalls auch mit Dispositionszinsen die automatisch verbucht werden. Die Umsatzsteuerberechnungen erfolgen ebenfalls automatisch. Diese Berechnungen werden für die vier Planungen gleichzeitig erstellt.



So erhalten Sie monatliche Kontenlisten, die mit den tatsächlichen Kontoauszügen verglichen werden können. Bei auftretenden Abweichungen muss man nach den Ursachen suchen und diese beseitigen.



VfS Verkaufsfördernde Software

Kausalitäten und Ausdrücke

Damit keine Ausgaben vergessen werden können, sind im Programm ca. 2500 Kausalitäten enthalten, die Ihre Eingaben auf Vollständigkeit überprüfen.

Jede Planung, alle Konten, Sanierungslisten, Einsparpotenziale, alles ist ausdrückbar.

Die umfassenden und transparenten Darstellungen, die einen realitätsbezogenen Ausblick in die Zukunft des Unternehmens ermöglichen, eignen sich hervorragend als Datenquelle für ein internes Controlling. Und Sie besitzen vor allem überzeugendes Präsentationsmaterial, das bei Geld- bzw. Kreditgebern Vertrauen für das betriebliche Vorhaben schafft.

Ob es um eine Existenzgründung oder ein betriebliches Investitionsvorhaben geht, das Programm liefert alle Basisdaten, die für einen Businessplan oder ein Bankrating erforderlich sind.



VfS Verkaufsfördernde Software

**Mit nur wenigen Eingaben erhalten
Sie umfangreiche Auswertungen**

Sanierungsfähigkeit und Einsparpotenziale nach Planungszeitraum

Gewinn - und Verlust - Übersicht nach Planungszeitraum

Vermögensaufstellung / Geschäftswerte zu Beginn und zum Ende der Planung

Kontenübersicht über zwölf Monate für alle bestehenden Konten

Liquidität / Cash - Flow werden für zwölf Monate in einer Übersicht angezeigt

Umfangreiche Kennzahlen werden automatisch für alle Planungen berechnet



VfS Verkaufsfördernde Software

Für allen erstellten Planungen werden automatisch die folgenden Kennzahlen ermittelt:

Anlagedeckung I

Eigenkapitalquote

Gesamtkapitalrentabilität

Umlaufvermögen gesamt

Anlagedeckung II

Eigenkapitalrentabilität

Liquidität I

Umsatzrentabilität

Anlagedeckung III

flüssige Mittel

Liquidität II

Verbindlichkeiten

Anlagevermögen

Fremdkapital

Liquidität III

Verbindlichkeiten kurzfr.

Anspannungsgrad

Fremdkapitalzinsen

Rückstellungen

Vermögenskonstitution

Eigenkapital

Forderungen kurzfr.

Umlaufvermögen kurzfr.

Verschuldungsgrad

Mit diesen Informationen erhalten Sie hervorragende Entscheidungshilfen für Ihre Unternehmensvorhaben.



VfS Verkaufsfördernde Software

Im Programm sind folgende Tools enthalten:

Standortanalyse

Wohngeld / Lastenzuschuss (Mandantenfähig)

ALG II Rechner für Selbständige (Mandantenfähig)

Erweitern Sie Ihr Leistungsspektrum!



Standortanalyse I

Sie wählen im Programm den Kreis (Landkreis / krsfr. Stadt) aus und es werden Ihnen alle relevanten Daten des Kreises - wie auch der dazugehörigen Gemeinden - angezeigt.

Daten der Kreise (Landkreis / krsfr. Stadt) über einen Zeitraum von 10 Jahren:

1. Anzahl Einwohner
2. Verfügbares Einkommen der privaten Haushalte je Einwohner
3. Arbeitnehmeranzahl
4. Anteil Teil- Vollzeitbeschäftigte mit gesondertem Ausländeranteil
5. Arbeitnehmerentgelt je Arbeitnehmer
6. Beschäftigungsquote in Prozent
7. Primäreinkommen der privaten Haushalte je Einwohner
8. Überschuldung von Verbrauchern in Prozent



Standortanalyse II

Sie wählen im Programm den Kreis (Landkreis / krsfr. Stadt) aus und es werden Ihnen alle relevanten Daten des Kreises - wie auch der dazugehörigen Gemeinden - angezeigt.

Daten der dazugehörigen Gemeinden (letzter aktueller Stand):

1. Name der Gemeinde / PLZ
2. Fläche in Km²
3. Einwohneranzahl
4. Kaufkraft in Mio.
5. Einwohneranzahl pro Km²
6. Kaufkraft in Mio. pro Km²

Mit den neu gewonnenen Informationen können Sie den Mandanten kompetent und professionell beraten.